

## UNI

UNIVERZÁLNA FARBA NA KOV A DREVO

ATEST PRE PRIAMY  
KONTAKT S POTRAVINAMIATEST NA DETSKÉ  
HRAČKYVÝBORNÁ KRYCIA  
SCHOPNOSŤ

## VLASTNOSTI

- Hladký matný vzhľad
- Najlepšia roztierateľnosť vo svojej triede
- Vysoko odolná voči poveternostným vplyvom
- Dlhodobá životnosť náteru
- Rýchloschnúca a bez zápachu



## POUŽITIE

Vodou riediteľná vrchná farba na vnútorné a vonkajšie použitie na drevo a kov. Je určená na nové a renovačné vrchné nátery najmä pozinkovaného alebo ocelového plechu, hliníka, medi, ale aj betónu, neglazovanej keramiky, dreva, drevotriekových dosiek, vlákno cementových materiálov, tehál, lepenky, papiera, umakartu a ďalších materiálov. Balakryl UNI je možné použiť ako základný aj vrchný náter a po zriedení vodou aj ako napúšťadlo na porézne stavebné materiály.

Farba je vhodná na nátery **telies ústredného kúrenia, okených rámov, dverí, zábradlia, zábradlia, striech, nábytku a pod.** Receptúra je vhodná aj na **nátery hračiek, detského nábytku** a podkladov, ktoré prichádzajú do **priameho kontaktu so suchými potravinami.**



## PRÍPRAVA PODKLADU

Všetky podklady musia byť pevné, bezprašné, suché, hladké, čisté, zbavené vosku a masťô. Staré, zle príľnavé nátery musia byť odstránené až na podklad a ten sa potom upraví podľa nižšie uvedených pokynov.

**Drevo** - povrch dreva musí byť dôkladne vybrúsený brúsny papierom č. 80 - 120, očistený od prachu a živice. Vlhkosť dreva môže byť maximálne 12 %. Pre vonkajšie, viac namáhané nátery použite Balakryl Napúšťadlo - fungicídne napúšťadlo na drevo podľa návodu na etikete prostriedku.

**Vláknité dosky** - odstráňte voskové (parafínové) vrstvy z povrchu, napr. obrúsením brúsny papierom č. 220 - 240.

**Omietky, betón a minerálne podklady** - dôkladne odstráňte všetky vrstvy maliarskych farieb, nepríľnavých a nevhodných náterov a mechanických nečistôt. Z podkladu, ktorý nebol povrchovo upravovaný, odstráňte hrubšie zrnká piesku a nerovnosti oškrabáním stierkou a vybrúsením pemzou alebo brúsny papierom č. 60 - 80. Drobné nerovnosti povrchu (praskliny, trhlinky a pod.) opravte sadrou, alebo vyrovnávacou hmotou. Minerálne podklady musia byť dostatočne vyzreté.

**Nasiakavé podklady** - všetky nasiakavé podklady ako drevo, vláknité a trieskové dosky, omietky, betón a pod. musia byť napustené zriedeným Balakryl Uni lesk v pomere 3:1 (3 diely farby a 1 diel vody) alebo ošetrené náterom Balakryl Základ na drevo v 1-2 vrstvách. Hrúbka jednej vrstvy suchého základného náteru je 30-50 µm.

**Kov** - povrch je potrebné očistiť od hrdze, masťô a starých nepríľnavých náterov. Podklad natrite základnou antikorošnou farbou BALAKRYL Antikor v 1-2 vrstvách. Hrúbka jednej vrstvy suchého základného náteru je 30-50 µm.



## APLIKÁCIA A ODPORÚČANÉ PRACOVNÉ PROSTREDKY

Na takto upravené povrchy môžete nanášať neriedený BALAKRYL UNI v 2-3 vrstvách v intervale 4-6 hodín. Hrúbka jednej vrstvy suchého základného náteru je 30-40 µm.

Teplota podkladu a okolia nesmie klesnúť pod 10 °C. Relatívna vlhkosť vzduchu by nemala byť vyššia než 75 %. Aplikáčne zariadenie, náradie a pomôcky je potrebné po skončení prác ihneď umyť vodou.

**Náradie pre aplikáciu:** štetec so zmesou prírodných a syntetických štetín, valček mikrovlákno a flock, pneumatiké a vysokotlaké striekanie.

**Vysokotlaké bezvzduchové striekanie:**

Riedenie 0 - 5% vody

Tryska 214,317

Tlak vzduchu 100 - 120 MPa



## DOBA SCHNUTIA

**Pri teplote 20 °C a rel. vlhkosti 50 %**

Suchý na dotyk: po 2 hodinách

Pretierateľný: po 4 - 6 hodinách

Nižšia teplota a vyššia vlhkosť vzduchu spomaľujú zasychanie



## BEZPEČNOSŤ PRI PRÁCI A EKOLÓGIA

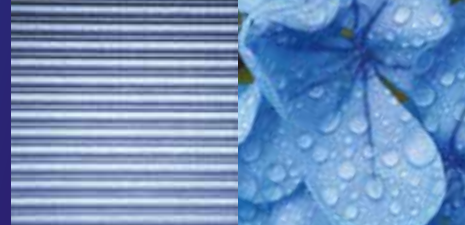
Pri nadýchaní premiestnite postihnutého na čerstvý vzduch. Zasiahnutú pokožku umyte vodou a mydlom. Oči v prípade zasiahnutia vymývajte 10-15 min prúdom vody. Pri náhodnom požití a zasiahnutí očí vždy nevyhnutne vyhľadajte lekára. **P101** Ak je potrebná lekárska pomoc, majte k dispozícii obal alebo etiketu výrobku. **P102** Uchovávajte mimo dosahu detí. Obsahuje reakčnú zmes zloženú z týchto látok: 5-chlór-2-metyl-4-izotiazolín-3-ón [číslo 247-500-7]; a 2-metyl-2H-izotiazol-3-ón [číslo ES 220-239-6] (3:1) a 1,2-benzoisothiazol-3(2H)-ón. Môže vyvolať alergickú reakciu.

**Obsah VOC: A/d**, maximálna hraničná hodnota obsahu VOC je: **130g/l** (2010.). Tento výrobok obsahuje maximálne **130 g/l** VOC v stave pripravenom na použitie.

Podrobnejšie informácie nájdete v Karte Bezpečnostných údajov k výrobku, ktorý je k dispozícii na vyžiadanie alebo na stiahnutie na [www.balakryl.sk](http://www.balakryl.sk).

**Zvyšky výrobku: O 08 01 12** Odpadové farby a laky iné ako uvedené v O8 01 11. **Obaly čisté: O 15 01 06** Zmiešané obaly.

**Obal je úplne recyklovateľný.** Použitý a riadne vyprázdnený obal odovzdajte na zberné miesto obalových odpadov určené obcou.



## SKLADOVANIE

Skladujte na suchom, dobre vetranom mieste pri teplote +5 až +35 °C. Po použití obal dôkladne uzavrite a uložte. Prepravujte v zvislej polohe, aby nemohlo dôjsť k úniku produktu. Výrobok

si uchováva svoje úžitkové vlastnosti v pôvodnom neotvorenom obale **minimálne do dátumu uvedeného na obale.**

**Chráňte pred mrazom!**



## TECHNICKÉ ÚDAJE - Hotové odtiene

**Krycia schopnosť:** 1 (výborná)  
**Hustota produktu:** 1,19 g.cm<sup>3</sup>  
**Obsah neprchavých látok - sušiny:** max. 54% obj.  
**Obsah organických rozpúšťadiel:** max. 0,03 kg/kg produktu

## INFORMÁCIA O PRODUKTE - Hotové odtiene

**Balenie:** 0,7 kg; 2,5 kg; 9 kg \* (\* iba vybrané odtiene)  
**Farebné odtiene:** 0100 biely; 0111 svetlý sivý;  
 0199 čierny; 0101 pastelový sivý;  
 0220 svetlý hnedý; 0230 stredný hnedý;  
 0240 tmavý hnedý; 0250 palisander;  
 0440 modrý; 0530 zelený;  
 0540 tmavý zelený; 0610 krémový;  
 0620 žltý; 0650 karamel;  
 0660 oker; 0750 oranžový;  
 0819 červený; 0840 červenohnedý

**Konečný vzhľad:** matný  
**Výdatnosť:** 6 - 9 m<sup>2</sup>/kg v 1 vrstve v závislosti na stave podkladu a spôsobe aplikácie.  
**Doba spotreby:** 2,5 roka

## TECHNICKÉ ÚDAJE - Bázy L, D, Z

**Krycia schopnosť:** 1 (výborná)  
**Hustota produktu:** 1,11 g.cm<sup>3</sup>  
**Obsah neprchavých látok - sušiny:** max. 57% obj.  
**Obsah organických rozpúšťadiel:** max. 0,042 kg/kg produktu

## INFORMÁCIA O PRODUKTE - Bázy L,D,Z

**Balenie:** 1 l; 5 l  
**Tónovanie:** Balakryl bázy je možné namiešať do 20 000 odtieňov podľa prania zákazníka v tónovacích centrách vrátane vzorkovnice RAL a NCS.  
**Konečný vzhľad:** matný  
**Výdatnosť:** 8 - 10 m<sup>2</sup>/l v 1 vrstve v závislosti na stave podkladu a spôsobe aplikácie.  
**Doba spotreby:** 2,5 roka



## OSTANÍ INFORMACE

Informácie poskytnuté v tomto technickom liste sú zostavené na základe laboratórnych poznatkov a našich odborných skúseností s cieľom, aby pri použití výrobku boli dosahované čo možno najlepšie výsledky na profesionálnej úrovni.

Za škody spôsobené nesprávnym použitím výrobku či jeho nevhodným výberom nepreberáme nijakú zodpovednosť. Preto odporúčame užívateľovi odborne a remeselne správne naše materiály

vyskúšať na vlastnú zodpovednosť, či sú vhodné k predpokladanému použitiu za daných podmienok v objekte. Tento technický list stráca svoju platnosť vydaním jeho novelizácie. Výrobca si vyhradza právo možných neskorších zmien a doplnkov.

Sledujte aktualizácie Technického listu na [www.balakryl.sk](http://www.balakryl.sk).

Dátum poslednej revízie 2/2017

## PRÍLOHY

### HOTOVÉ ODTIENE

